



# Poder

## Sesión 5 SALTA Líder



# La ecuación del poder de la EHC

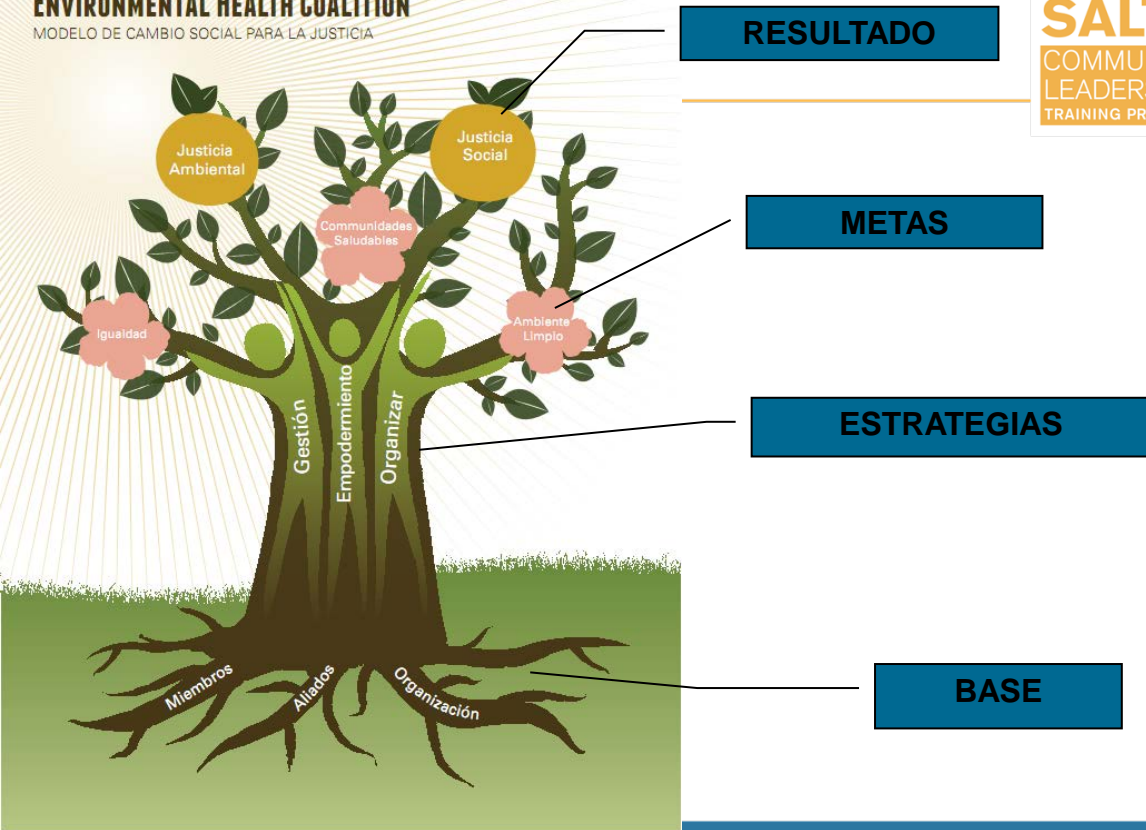
$$\text{Recursos + Acciones} \\ = \\ \text{Poder}$$

# ACCIONES

## **El uso ESTRATEGICO de los recursos para influenciar a la gente**

# Definición de un líder de la EHC





## ¿Quién tiene el Poder? ¡¡¡TÚ!!! ¿CUAL ES TU PERFIL DE PODER?

Lee las preguntas sobre Recursos y Acción en cada línea y marca la cajita en las preguntas que puedes contestar que si...

Si no puedes responder **SI** a las preguntas de ACCIÓN, marca las que pienses hacer este año.



	Recursos	Si	Acción	Si	¡No, pero podría este año!
Gente/ Relaciones	¿Conoces al maestro de tu hijo(a) ó a los padres de estudiantes de la escuela de tu hijo(a)?		¿Alguna vez los has invitado a participar en una actividad de EHC ó a que firmen una petición o una postal de EHC?		
	¿Conoces a tus vecinos de al lado?		¿Alguna vez los has invitado a participar en una actividad, ó a que firmen una petición o postal de EHC?		
	¿Conoces...?		¿Has...?		
Información	¿Te piden consejo las personas que conoces?		¿Alguna vez has compartido información aprendida en EHC con tu familia, amigos o vecinos?		
	¿Conoces...?		¿Has compartido...?		
Dinero	¿Donarías cualquier cantidad de dinero a una organización o candidato que te importe?		¿Has contribuido con tiempo o dinero a alguna organización o candidato que comparta tus valores este año?		
	¿Conoces...?		¿Alguna vez le has pedido...?		
Tiempo	¿Tienes tiempo que donar a grupos, organizaciones, candidatos, en los que creas?		¿Asististe a reuniones de EHC, CAT ó de la comunidad regularmente en 2004?		
	¿Tienes tiempo para...?		¿Alguna vez has llamado a gente para...?		
<b>TOTALES</b>	<b>SUMA LAS QUE ESTÉN MARCADAS</b>				
	<b>RECURSOS TOTALES</b>	<b>1</b>	<b>ACCIONES</b>		
	Recursos + Acciones = su nivel de poder personal				
	Su nivel de poder personal + acción que tome el próximo año = Su poder potencial				

Suma a todas las cajas donde pusiste una marca. Estos son tus totales de recursos y tu poder personal. Ahora suma la última columna, este es tu poder potencial-el incremento en poder que puedes construir este año.

# Definición de un miembro de EHC



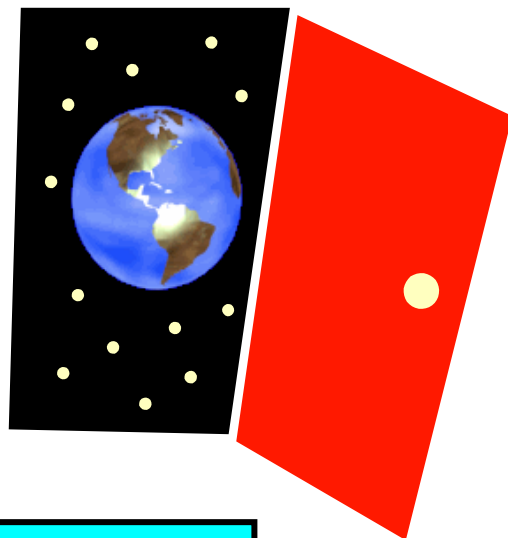
# Niveles de Membresía

Líderes  
*Mesa Directiva*  
*CAT*

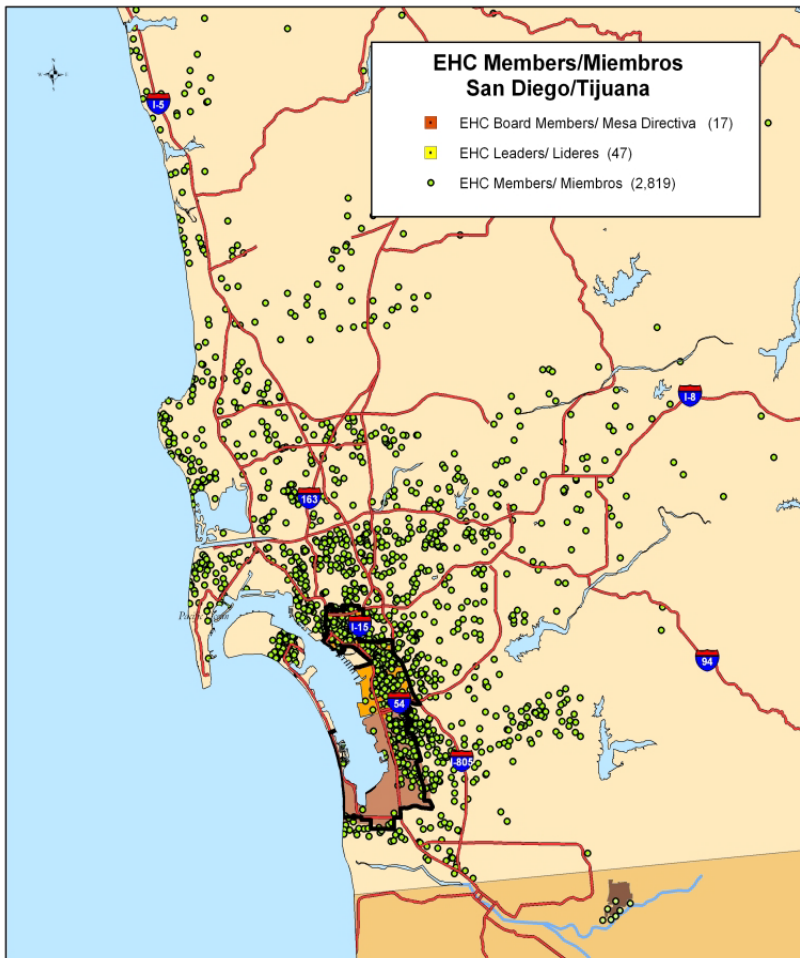
Miembros Claves  
Asisten a la mayoría de los eventos de  
campaña o EHC

Miembro de Apoyo  
Asiste a algunos eventos, apoya la postura/campañas de la EHC

Miembro Potencial  
Ha expresado su apoyo en los esfuerzos de la EHC







# Pasos del Proceso para la Acción



# Pasos del Proceso para la Acción




# Power Analysis / Análisis De Poder

GOALS / META:

OBJECTIVE / OBJETIVO:

ULTIMATE DECISION MAKER / ÓRGANO DECISORIO DEFINITIVO:

LEVELS OF POWER / NIVELES DE PODER

Individual Decision Makers / Decisor Parcial							
Major Influence & Resources / Influencia y Recursos Mayores							
Minor Influence & Resources / Influencia y Recursos Menores							
No Influence or Resources / Sin Influencia ni Recursos							
	Die-Hard / Dedicado	Active Support / Apoyo Activo	Inclined Towards / Tendencias	Neutral	Inclined Against / Tendencias en contra	Active Opposition / Oposicion Activa	Die-Hard / Dedicado

LEVELS OF SUPPORT / NIVELES DE APOYO

# Metas para los aliados



# La expansión de la central eléctrica MMC



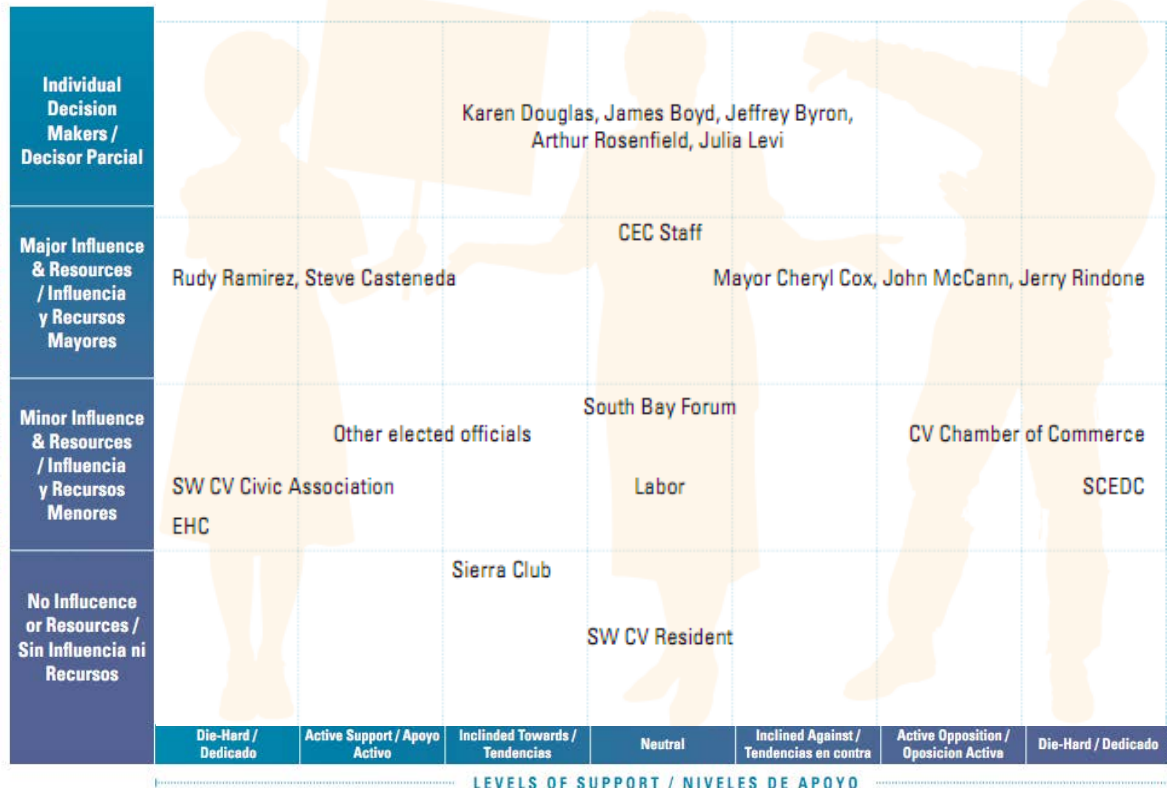
# Asuntos relacionados a la MMC



# Power Analysis / Análisis De Poder

**GOALS / META:** Proteger la salud de los residentes del sudoeste de Chula Vista  
**OBJECTIVE / OBJETIVO:** Negación de la solicitud para la expansión  
**ULTIMATE DECISION MAKER / ÓRGANO DECISORIO DEFINITIVO:** CA Comisión de Electricidad

LEVELS OF POWER / NIVELES DE PODER



LEVELS OF SUPPORT / NIVELES DE APOYO



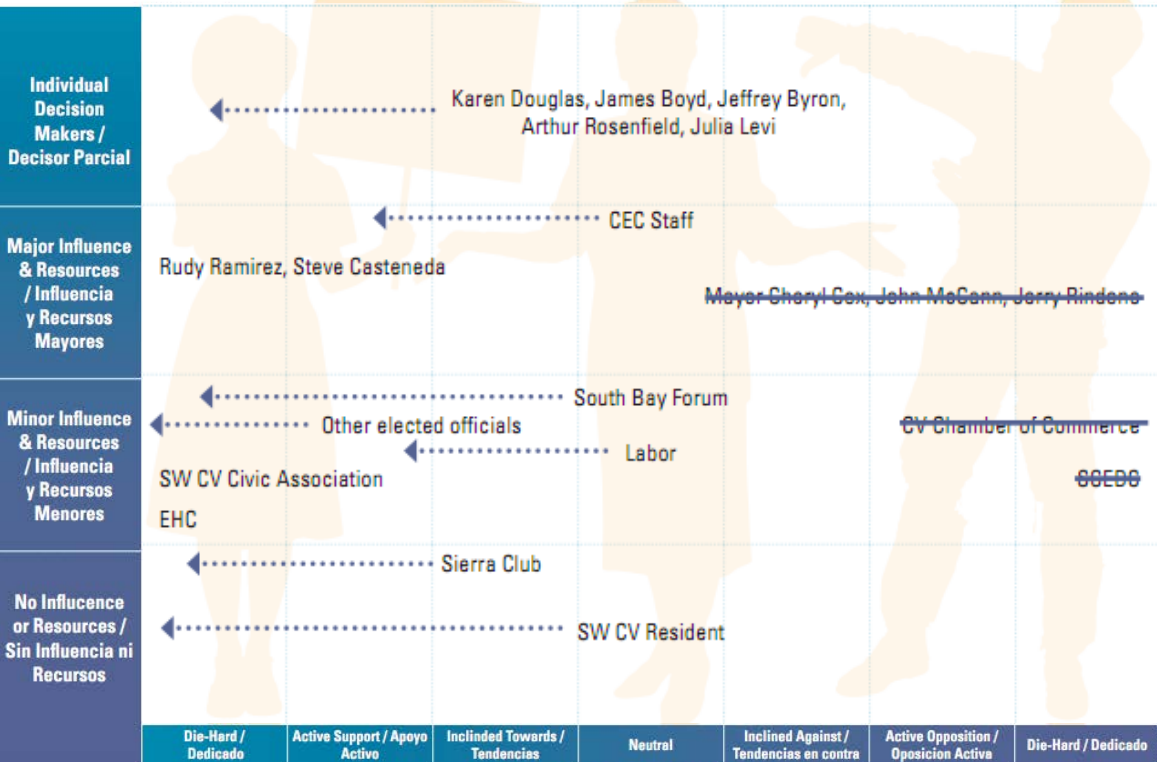
# Power Analysis / Análisis De Poder

GOALS / META: **Proteger la salud de los residentes del sudoeste de Chula Vista**

OBJECTIVE / OBJETIVO: **Negación de la solicitud para la expansión**

ULTIMATE DECISION MAKER / ÓRGANO DECISORIO DEFINITIVO: **CA Comisión de Electricidad**

LEVELS OF POWER / NIVELES DE PODER



LEVELS OF SUPPORT / NIVELES DE APOYO

# Oportunidades para el cambio del poder

- La CEC está obligada a llevar acabo audiencias públicas
- Reuniones del concilio de la Ciudad de Chula Vista
- Presentaciones a otras organizaciones
- Estrategia de medios de comunicación
- Reunión con otros funcionarios electos
- Contratación de peritos para evaluar los asuntos técnicos



# Resultado: Permiso de para la MMC ¡NEGADO!



- **La CEC acordó en dos de nuestros puntos principales:**
  - La expansión violaría el Plan General y Zonificación de la Ciudad de Chula Vista
  - No había suficientes pruebas para justificar la necesidad de la expansión. Además se les regañó por no haber considerado la eficiencia energética como una alternativa
  - ¡BOYD EXPRESAMENTE AGRADECIÓ A LOS RESIDENTES POR SU FUERTE PARTICIPACIÓN



# Evaluación